

**GIS Gesellschaft für
InformationsSysteme mbH**

Hannover

Expo Plaza 11
30539 Hannover
Tel. 0511-78 64 30

Hamburg

Schlüterstraße 6
20146 Hamburg
Tel. 040-41 30 82 45

Würzburg

Rottendorfer Str. 3 1/2
97072 Würzburg
Tel. 0931-46 79 06 80

Koblenz

Universitätsstraße 3
56070 Koblenz
Tel. 0261-885 42 70

<http://www.gis-group.net>

Start your engines

IBM Lotus Collaboration Software im Portal kostenlos
und unverbindlich testen



Jetzt NEU! Probefahren im **gis-house**.
Schnell registrieren – dann sofort ausprobieren.

Liebe IT-Verantwortliche,

ASAP – „as soon as possible“ – lautet die knappe Maxime unserer eiligen High-Speed-Gesellschaft. Wie beim Motorsport entscheidet häufig allein Schnelligkeit über Erfolg oder Misserfolg.

Doch es spricht einiges dafür, gelegentlich mal einen Boxenstopp einzulegen. Die Verwaltung von Informationen ist nämlich kein Autorennen. Jedenfalls keines, bei dem es eine genau definierte Ziellinie gäbe, die das Rennen irgendwann einmal beendet. Prozessbeschleunigung erfordert ein permanentes Zusammenwirken aller Beteiligten.

Auf der einen Seite wird also effektive Collaboration mit dem Ziel größerer Produktivitätsgewinne gefordert. Auf der anderen Seite steht bereits jetzt verlässliche IBM-Technologie in den Startlöchern, um diese Aufgaben mit Bravour zu lösen.

Machen Sie jetzt Ihre Probefahrt!

Testen Sie ganz unkompliziert viele IBM Lotus Softwareprodukte in homogener Umgebung in ansprechendem Design.

Viel Vergnügen im **gis-house** wünscht

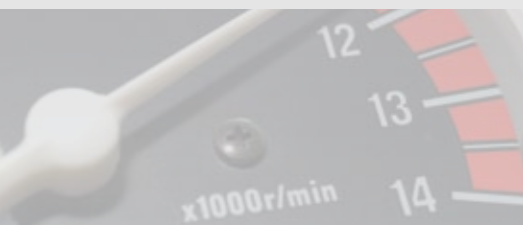
Andreas Hiller
Geschäftsführer GIS



Enterprise 2.0 Collaboration, Web 2.0 und Groupware

Zeitmanagement ist Unsinn. Niemand kann Zeit managen. Nur effektiver nutzen. Bei der Optimierung von Geschäftsprozessen kommt daher neben der Information immer stärker auch die Collaboration ins Rennen. Eine aktuelle McKinsey Quarterly Studie* belegt beispielsweise, dass mittlerweile 34 Prozent der befragten Unternehmen Blogs einsetzen und 32 Prozent von Wikis Gebrauch machen. „Aber wie vermittele ich das bloß bei mir im Hause?“, das mag sich wohl manch IT-Verantwortlicher fragen. Die Antwort finden Sie hier. Erzielen Sie Ihren ersten Etappensieg mit einer Testfahrt im **gis-house**. Einfach registrieren, das Screen-Video ansehen und schon kann es losgehen.

<http://gis-house.gis-group.net>



* July 2008 McKinsey Quarterly survey on Web 2.0

„Ich bin Feuer und Flamme!“
(Testfahrer im gis-house)

Collaboration Portal **Vollgas im gis-house**

Gerade global und überregional tätige Unternehmen stehen heute vor der Herausforderung, Mitarbeiter über Distanz zu führen und zu integrieren. IT-Verantwortliche sind also immer stärker gefordert, computergestützte Zusammenarbeitsformen zu entwickeln, die auch geografisch verteilten Teams produktive Projektarbeit ermöglichen. Im **gis-house** finden Sie auf einer Portaloberfläche alles was Sie brauchen – zum Testfahren bereit.

Team Collaboration **Brückenbauen und Wege finden**

Schnelligkeit gewinnt! Im Gegensatz zu Autorennen mit fixer Streckenführung kann es aber bei der „Tour de Prozessoptimierung“ von Zeit zu Zeit sinnvoll sein, gelegentlich stehen zu bleiben und zu überlegen, ob es wirklich die vorgeschriebene Strecke über Berg und Tal sein muss. Eine Brücke zu bauen, kann manchmal effektiver sein. Denn nur, wer permanent kooperiert und gemeinsam im Team an Strecken und Brücken baut, erreicht seine Ziele.

gis-house ist ein Online Collaboration Portal, auf dem Sie IBM Lotus Software Produkte kostenlos und unverbindlich testen können.



Funktionen und Software für:

- Team Collaboration
- Dokumentenmanagement
- Social Software (Blogs, Communities, Wikis, Profile, gemeinsame Aktivitäten)
- Dashboards
- Lotus Notes und Outlook Integration
- Elektronische Formulare & Workflow
- Unternehmensweite Suche
- Integration externer Webseiten und Anwendungen

Zeigen Sie's Ihrem Chef! Oder auch Ihren Fachabteilungen. Überzeugen Sie sich vom Mehrwert einer integrierten Portal-Umgebung.



<http://gis-house.gis-group.net>

